



EAGLERISE
伊戈尔

智慧电气创造美好生活
SMART ELECTRIC CREATE COLOURFUL LIFE

联系我们 Contact Us

佛山市顺德区北滘镇环镇东路4号

Tel: +86-757-8625 6813

Fax: +86-757-8625 6886

E-mail: sales@eaglerise.com

www.eaglerise.com



公司网站

伊戈尔电气股份有限公司

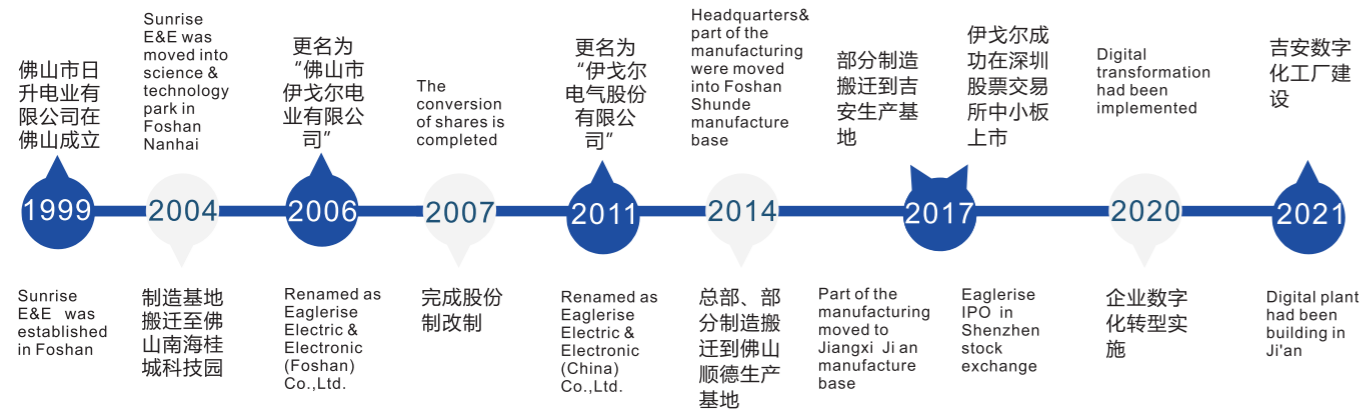
EAGLERISE ELECTRIC & ELECTRONIC (CHINA) CO., LTD.

能源事业部

Energy Business Division

公司发展历程

COMPANY DEVELOPMENT PATH



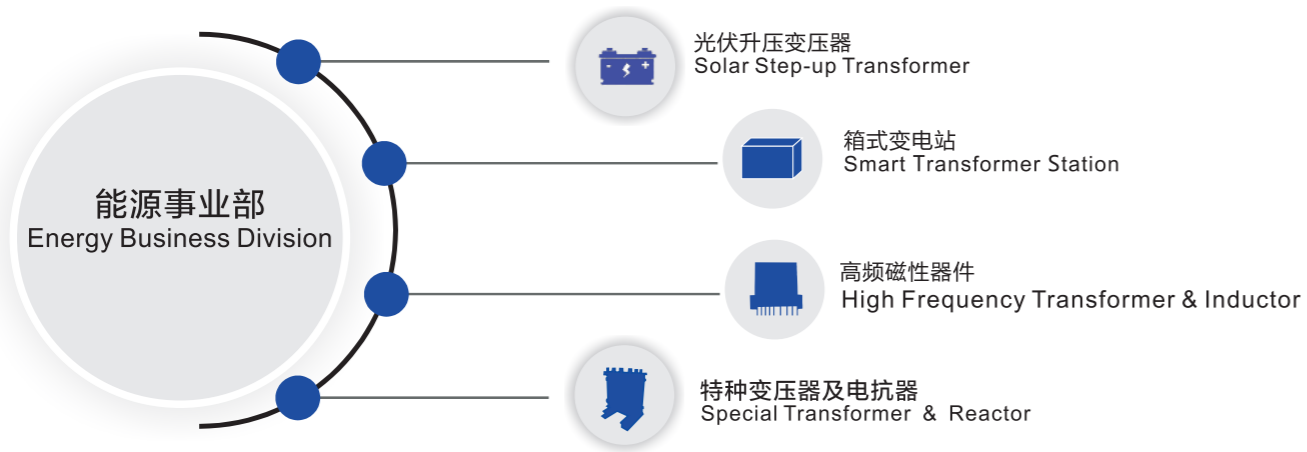
销售机构

SALES ORGANIZATION



能源事业部简介

ENERGY BUSINESS DIVISION PROFILE



生产能力

PRODUCTION CAPACITY



高频变压器及电感类产品
High Frequency Transformer & Inductor
月产能: 30万只
Monthly Output: 300 Thousand pcs



特种变压器及电抗器类产品
Special Transformer & Reactor
月产能: 40万kVA
Monthly Output: 400 Thousand kVA



光伏升压变压器
Solar Step-up Transformer
月产能: 800台
Monthly Output: 800 pcs



箱式变电站
Smart Transformer Station
月产能: 100只
Monthly Output: 100 pcs

生产基地

MANUFACTURE BASE



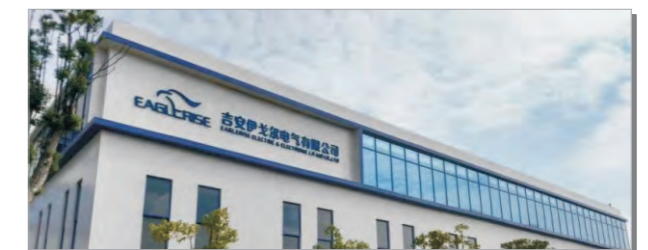
■ 佛山顺德 Shunde Foshan Manufacture Base



■ 江西吉安 Ji'an Jiangxi Manufacture Base



■ 顺德研发中心 Eaglerise (Ji'an) R&D Center



■ 吉安研发中心 Eaglerise E&E R&D Center

研发中心

R&D CENTER

管理体系
MANAGEMENT SYSTEM



ISO 9001:2015
质量管理体系证书



ISO 14001:2015
环境管理体系证书



QC 080000:2017
有害物质过程管理体系证书

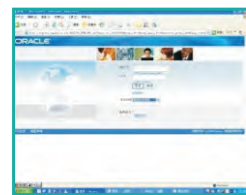


AEO
海关高级认证企业证书



集中式欧式箱变
EU CENTRALIZED MODEL SMART TRANSFORMER STATION

管理系统
MANAGEMENT PLATFORM



ERP
资源计划系统



APS
高级计划排程系统



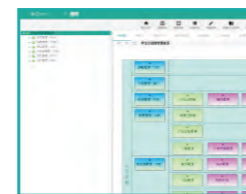
WMS/MES
仓储与生产执行系统



PLM
研发管理系统



OA
办公自动化平台

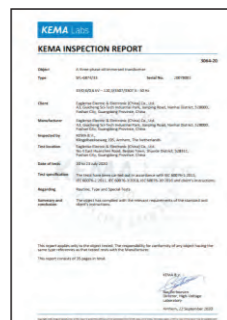


EPROS
流程管理平台

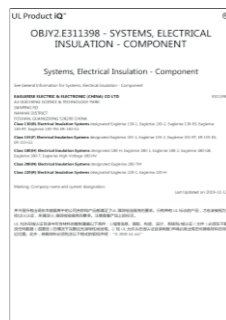
证书
CERTIFICATE



UL



KEMA



UL INSULATION SYSTEM



DEKRA



ABS

特点:

伊戈尔生产的集中式升压欧式箱变以适应市场要求：容量2500kVA~8800kVA,中压电压10kV~33kV,低压0.6kV~0.8kV,可以适应不同光伏系统设计方案，在安装地区最高温度在50°C以下中压室可以装配换热器换热达到内外隔离减少运维成本，箱变可以按照客户要求配置智能自动控制系统实行远程监控减少运维成本。

型号	工作温度范围	变压器性能	额定容量	过载容量	额定电压	联结组标号	阻抗电压	温升
SL-3450/33	-20°C~+40°C	油浸、自冷、全密封、低损耗、铝质绕组、无励磁分接	3450kVA@40°C	3520kVA@40°C	33±2x2.5% 0.69kVA	Dy11	7%±10%	(@40°C) 顶层油60K, 绕组65K (过载容量)
SL-4000/33	-20°C~+40°C		4000kVA@40°C	4082kVA@40°C	33±2x2.5% 0.8kVA	Dy11	7%±10%	(@40°C) 顶层油60K, 绕组65K (过载容量)
SL-5000/33	-20°C~+40°C		5000kVA@40°C	5102kVA@40°C	33±2x2.5% 0.9kVA	Dy11	7%±10%	(@40°C) 顶层油60K, 绕组65K (过载容量)
SL-3300/33	-20°C~+40°C		3300kVA@40°C		33±2x2.5% 0.63kVA	Dy11	7%±10%	(@40°C) 顶层油60K, 绕组65K
SL-4400/33	-20°C~+50°C		4400kVA@50°C		33±2x2.5% 0.66kVA	Dy11	8%±10%	(@50°C) 顶层油50K, 绕组55K
SFL-6600/33	-20°C~+40°C	油浸、自冷、双分裂、低损耗、铝质绕组	6600kVA@40°C		33±2x2.5% 0.63-0.63kVA	Dy11y11	8%±10%	(@40°C) 顶层油60K, 绕组65K
SFL-8800/33	-20°C~+50°C		8800kVA@50°C		33±2x2.5% 0.66-0.66kVA	Dy11y11	9.5%±10%	(@50°C) 顶层油50K, 绕组55K
SL-3125/33	-20°C~+50°C	油浸、自冷、全密封、低损耗、铝质绕组、无励磁分接	3125kVA@50°C	3437kVA@45°C	33±2x2.5% 0.6kVA	Dy11	7%±10%	(@45°C) 顶层油55K, 绕组60K (过载容量)
SFL-6250/33	-20°C~+50°C	油浸、自冷、双分裂、低损耗、铝质绕组	6250kVA@50°C	6250kVA@45°C	33±2x2.5% 0.6-0.6kVA	Dy11y11	7%±10%	(@45°C) 顶层油55K, 绕组60K (过载容量)

*以上参数仅为典型值供参考，可依据客户要求定做



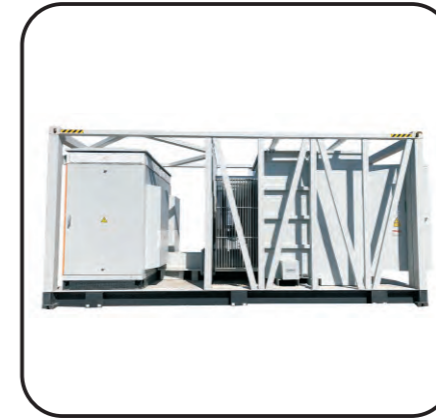
欧式组串箱变
EU STRING MODEL SMART TRANSFORMER STATION

特点:

伊戈尔研发生产的组串式升压欧式箱变以适应市场要求：容量2500kVA~9200kVA,中压电压10kV~33kV,低压0.6kV~0.8kV,可以接入逆变器容量185kW~350kW,28~40台,可以适应不同光伏系统设计方案,在安装地区最高温度在50°C以下中压室和低压室可以装配换热器换热达到内外隔离减少运维成本,箱变可以按照客户要求配置智能自动控制系统实行远程监控减少运维成本。

型号	工作温度范围	变压器性能	额定容量	过载容量	额定电压	联结组标号	阻抗电压	温升
SL-3150/33	-20°C~+40°C	油浸、自冷、双绕组、低损耗、铝质绕组	3150kVA@40°C	3500kVA@30°C	33±2x2.5% 0.8kVA	Dy11	7%±10%	(@40°C) 顶层油60K, 绕组65K (额定容量)
SL-3200/33	-20°C~+40°C		3200kVA@40°C	3520kVA@30°C	33±2x2.5% 0.8kVA	Dy11	7%±10%	(@40°C) 顶层油60K, 绕组65K (额定容量)
SL-4425/33	-20°C~+50°C		4425kVA@50°C		33±2x2.5% 0.8kVA	Dy11	8%±10%	(@50°C) 顶层油50K, 绕组55K (额定容量)
SL-4480/33	-20°C~+40°C		4480kVA@40°C	4928kVA@30°C	33±2x2.5% 0.8kVA	Dy11	8%±10%	(@40°C) 顶层油60K, 绕组65K (额定容量)
SFL-6300/33	-20°C~+40°C	油浸、自冷、双分裂、低损耗、铝质绕组	6300kVA@40°C	7000kVA@30°C	33±2x2.5% 0.8kVA	Dy11y11	7%±10%	(@40°C) 顶层油60K, 绕组65K (额定容量)
SFL-6400/33	-20°C~+40°C		6400kVA@40°C	7040kVA@30°C	33±2x2.5% 0.8-0.8kVA	Dy11y11	8%±10%	(@40°C) 顶层油60K, 绕组65K (额定容量)
SFL-6750/33	-20°C~+40°C		6750kVA@40°C	7500kVA@30°C	33±2x2.5% 0.8-0.8kVA	Dy11y11	8%±10%	(@40°C) 顶层油60K, 绕组65K (额定容量)
SFL-8800/33	-20°C~+40°C		8800kVA@40°C		33±2x2.5% 0.8-0.8kVA	Dy11y11	9.5%±10%	(@40°C) 顶层油60K, 绕组65K (额定容量)
SFL-8850/33	-20°C~+50°C		8850kVA@50°C		33±2x2.5% 0.8-0.8kVA	Dy11y11	9.5%±10%	(@50°C) 顶层油50K, 绕组55K (额定容量)
SFL-8960/33	-20°C~+40°C		8960kVA@40°C	9856kVA@30°C	33±2x2.5% 0.8-0.8kVA	Dy11y11	9.5%±10%	(@40°C) 顶层油60K, 绕组65K (额定容量)

★以上参数仅为典型值供参考,可依据客户要求定做



集中式美式箱变
AMERICAN CENTRALIZED MODEL SMART TRANSFORMER STATION

特点:

伊戈尔生产的集中式升压美式箱变以适应市场要求：容量2500kVA~4000kVA,中压电压15kV~34.5kV,低压0.6kV~0.8kV,可以适应不同设计方案,箱变可以按照客户要求配置智能自动控制系统实行远程监控减少运维成本。

型号	工作温度范围	变压器性能	额定容量	过载容量	额定电压	联结组标号	阻抗电压	温升
ZGSL-G-3450/34.5	-30°C~+40°C	油浸、自冷、全密封、散热器、低损耗、铝质绕组、无励磁分接	3450kVA@40°C	3520kVA@30°C	34.5±2x2.5% 0.69kVA	Dy1	5.75%±7.5%	顶层油65K, 绕组平均温升65K (过载容量)
ZGSL-G-3150/34.5	-35°C~+40°C		3150kVA@40°C		34.5±2x2.5% 0.63kVA	Dy1	5.75%±7.5%	顶层油65K, 绕组平均温升65K
ZGSL-G-5000/34.5	-35°C~+40°C		5000kVA@40°C	5612kVA@30°C	34.5±2x2.5% 0.9kVA	Dy1	8%±7.5%	顶层油65K, 绕组平均温升65K (过载容量)
ZGSL-G-2750/34.5	-35°C~+40°C		2750kVA@40°C	3025kVA@30°C	34.5±2x2.5% 0.55kVA	Dy1	5.75%±7.5%	顶层油65K, 绕组平均温升65K
ZGSL-G-3600/34.5	-35°C~+40°C		3600kVA@40°C		34.5±2x2.5% 0.63kVA	Dy1	5.75%±7.5%	顶层油65K, 绕组平均温升65K
ZGSL-G-3425/34.5	-35°C~+40°C		3425kVA@40°C		34.5±2x2.5% 0.6kVA	Dy1	5.75%±7.5%	顶层油65K, 绕组平均温升65K
ZGSL-G-4000/34.5	-35°C~+40°C		4000kVA@40°C (load 4082kVA @40°C long time)	4500kVA@30°C	34.5±2x2.5% 0.8kVA	Dy1	7%±7.5%	顶层油65K, 绕组平均温升65K (过载容量)

★以上参数仅为典型值供参考,可依据客户要求定做



欧洲光伏升压变
EU STANDARD SOLAR STEP-UP TRANSFORMER

特点:

伊戈尔为全球市场光伏发电设备独特设计的光伏升压变。欧洲市场产品最大容量8960kVA, 铁芯和线圈间静电屏蔽的独特设计完美满足光伏设备特性需求, 双分裂设计, 可选环保FR3油, 产品获得KEMA认证。

型号	工作温度范围	变压器性能	额定容量	过载容量	额定电压	联结组标号	阻抗电压	温升
SL-3150/33	-20°C~+40°C	油浸、自冷、 双绕组、 低损耗、 铝质绕组	3150kVA@40°C	3500kVA@30°C	33±2x2.5% 0.8kVA	Dy11	7%±10%	(@40°C) 顶层油60K, 绕组65K (额定容量)
SL-3200/33	-20°C~+40°C		3200kVA@40°C	3520kVA@30°C	33±2x2.5% 0.8kVA	Dy11	7%±10%	(@40°C) 顶层油60K, 绕组65K (额定容量)
SL-4425/33	-20°C~+50°C		4425kVA@50°C		33±2x2.5% 0.8kVA	Dy11	8%±10%	(@50°C) 顶层油50K, 绕组55K (额定容量)
SL-4480/33	-20°C~+40°C		4480kVA@40°C	4928kVA@30°C	33±2x2.5% 0.8kVA	Dy11	8%±10%	(@40°C) 顶层油60K, 绕组65K (额定容量)
SFL-6300/33	-20°C~+40°C	油浸、自冷、 双分裂、 低损耗、 铝质绕组	6300kVA@40°C	7000kVA@30°C	33±2x2.5% 0.8kVA	Dy11y11	7%±10%	(@40°C) 顶层油60K, 绕组65K (额定容量)
SFL-6400/33	-20°C~+40°C		6400kVA@40°C	7040kVA@30°C	33±2x2.5% 0.8-0.8kVA	Dy11y11	8%±10%	(@40°C) 顶层油60K, 绕组65K (额定容量)
SFL-6750/33	-20°C~+40°C		6750kVA@40°C	7500kVA@30°C	33±2x2.5% 0.8-0.8kVA	Dy11y11	8%±10%	(@40°C) 顶层油60K, 绕组65K (额定容量)
SFL-8800/33	-20°C~+40°C		8800kVA@40°C		33±2x2.5% 0.8-0.8kVA	Dy11y11	9.5%±10%	(@40°C) 顶层油60K, 绕组65K (额定容量)
SFL-8850/33	-20°C~+50°C		8850kVA@50°C		33±2x2.5% 0.8-0.8kVA	Dy11y11	9.5%±10%	(@50°C) 顶层油50K, 绕组55K (额定容量)
SFL-8960/33	-20°C~+40°C		8960kVA@40°C	9856kVA@30°C	33±2x2.5% 0.8-0.8kVA	Dy11y11	9.5%±10%	(@40°C) 顶层油60K, 绕组65K (额定容量)

★以上参数仅为典型值供参考, 可依据客户要求定做



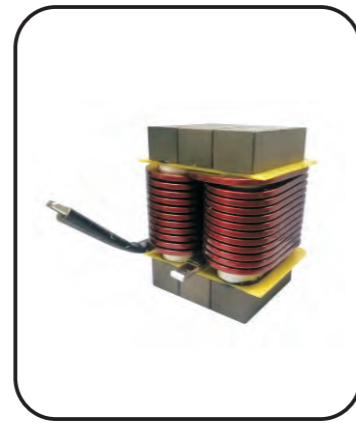
北美光伏升压变
AMERICAN STANDARD SOLAR STEP-UP TRANSFORMER

特点:

伊戈尔为北美市场光伏发电设备独特设计的北美标准光伏升压变。产品最大容量5000kVA, 为光伏设备特性量身设计的铁芯和线圈间静电屏蔽, 中压侧自带保护器件, 环保FR3油, 产品获得UL认证。

型号	工作温度范围	变压器性能	额定容量	过载容量	额定电压	联结组标号	阻抗电压	温升
ZGSL-G-3450/34.5	-30°C~+40°C	油浸、自冷、 全密封、 散热器、 低损耗、 铝质绕组、 无励磁分接	3450kVA@40°C	3520kVA@30°C	34.5±2x2.5% 0.69kVA	Dy1	5.75%±7.5%	顶层油65K, 绕组平均温升65K (过载容量)
ZGSL-G-3150/34.5	-35°C~+40°C		3150kVA@40°C		34.5±2x2.5% 0.63kVA	Dy1	5.75%±7.5%	顶层油65K, 绕组平均温升65K
ZGSL-G-5000/34.5	-35°C~+40°C		5000kVA@40°C	5612kVA@30°C	34.5±2x2.5% 0.9kVA	Dy1	8%±7.5%	顶层油65K, 绕组平均温升65K (过载容量)
ZGSL-G-2750/34.5	-35°C~+40°C		2750kVA@40°C	3025kVA@30°C	34.5±2x2.5% 0.55kVA	Dy1	5.75%±7.5%	顶层油65K, 绕组平均温升65K
ZGSL-G-3600/34.5	-35°C~+40°C		3600kVA@40°C		34.5±2x2.5% 0.63kVA	Dy1	5.75%±7.5%	顶层油65K, 绕组平均温升65K
ZGSL-G-3425/34.5	-35°C~+40°C		3425kVA@40°C		34.5±2x2.5% 0.6kVA	Dy1	5.75%±7.5%	顶层油65K, 绕组平均温升65K
ZGSL-G-4000/34.5	-35°C~+40°C		4000kVA@40°C (load 4082kVA @40°C long time)	4500kVA@30°C	34.5±2x2.5% 0.8kVA	Dy1	7%±7.5%	顶层油65K, 绕组平均温升65K (过载容量)

★以上参数仅为典型值供参考, 可依据客户要求定做



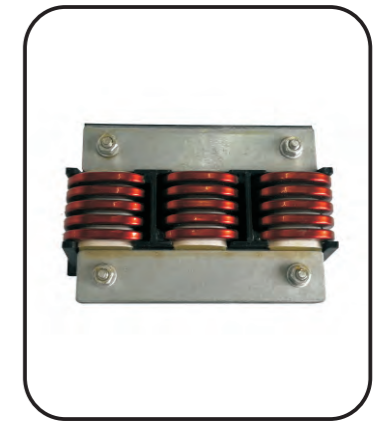
大功率升压/逆变/PFC/REC用电感
HIGH POWER BOOST / INV / PFC / REC INDUCTOR

特点:

作为大功率电感的领先制造商,伊戈尔率先推出了大功率立绕产品,向全球市场供应独特设计地大功率升压/逆变/PFC/REC用电感产品。产品功率范围50VA--500kVA,频率1K-2MHz,多种绝缘等级可选,产品低损耗、高效率、低噪音、高阻抗以及高可靠性的制造工艺获得了光伏逆变器、储能、车载及充电桩等行业客户的高度认可。

型号	功率范围 (kVA)	输入电压 (V)	阶段	电流 (A)	电感 (mH)	尺寸 (mm)	重量 (公斤)	电感数量
8kVA	8	230	Single Phase	15	0.7	399.5×96×80	6.2	5
10kVA	10	230	Single Phase	15	0.97	399.5×96×80	5.3	5
15kVA	15	230	Single Phase	20	0.97	399.5×96×80	6	5
20kVA	20	230	Single Phase	30	0.87	399.5×96×80	6.9	5
25kVA	25	230	Single Phase	40	0.7	399.5×96×80	8	5
30kVA	30	400	Single Phase	50	0.25	412×128.5×100	10.2	6
40kVA	40	400	Single Phase	65	0.2	412×128.5×100	10.6	6
110kVA BST	110	1100	Single Phase / 3 Phase	25	0.85	225×83×71	3.9	3
110kVA INV	110	540	Single Phase / 3 Phase	160	0.1	150×110×96	5.3	1
125kVA BST	125	1500	Single Phase / 3 Phase	30	0.32	173×104×77	3.5	3
125kVA INV	125	800	Single Phase / 3 Phase	90	0.4	128×125×77	4.3	1
225kVA BST	225	1500	Single Phase / 3 Phase	20	0.77	220×101×84	4.4	3
225kVA INV	225	800	Single Phase / 3 Phase	180	0.1	144×112.5×97	5.3	1
300kVA BST	300	1500	Single Phase / 3 Phase	40	0.36	385×122×94.5	9.1	6
300kVA INV	300	1500	Single Phase / 3 Phase	250	0.14	215×135.8×121	6.3	1

★以上参数仅为典型值供参考,可依据客户要求定做



输出滤波电感
OUTPUT FILTER INDUCTOR

特点:

作为电感的领先制造商,伊戈尔向全球市场供应独特设计地输出滤波电感产品。产品功率范围50VA--500kVA,高DC饱和10-150A,多种绝缘等级可选,产品低损耗、高效率、低噪音、以及高可靠性的制造工艺获得了全球客户的高度认可。

型号	功率范围 (kVA)	输入电压 (V)	阶段	电流 (A)	电感 (mH)	尺寸 (mm)	重量 (公斤)	电感数量
8kVA	8	230	Single Phase	15	0.7	399.5×96×80	6.2	5
10kVA	10	230	Single Phase	15	0.97	399.5×96×80	5.3	5
15kVA	15	230	Single Phase	20	0.97	399.5×96×80	6	5
20kVA	20	230	Single Phase	30	0.87	399.5×96×80	6.9	5
25kVA	25	230	Single Phase	40	0.7	399.5×96×80	8	5
30kVA	30	400	Single Phase	50	0.25	412×128.5×100	10.2	6
40kVA	40	400	Single Phase	65	0.2	412×128.5×100	10.6	6
110kVA BST	110	1100	Single Phase / 3 Phase	25	0.85	225×83×71	3.9	3
110kVA INV	110	540	Single Phase / 3 Phase	160	0.1	150×110×96	5.3	1
125kVA BST	125	1500	Single Phase / 3 Phase	30	0.32	173×104×77	3.5	3
125kVA INV	125	800	Single Phase / 3 Phase	90	0.4	128×125×77	4.3	1
225kVA BST	225	1500	Single Phase / 3 Phase	20	0.77	220×101×84	4.4	3
225kVA INV	225	800	Single Phase / 3 Phase	180	0.1	144×112.5×97	5.3	1
300kVA BST	300	1500	Single Phase / 3 Phase	40	0.36	385×122×94.5	9.1	6
300kVA INV	300	1500	Single Phase / 3 Phase	250	0.14	215×135.8×121	6.3	1

★以上参数仅为典型值供参考,可依据客户要求定做